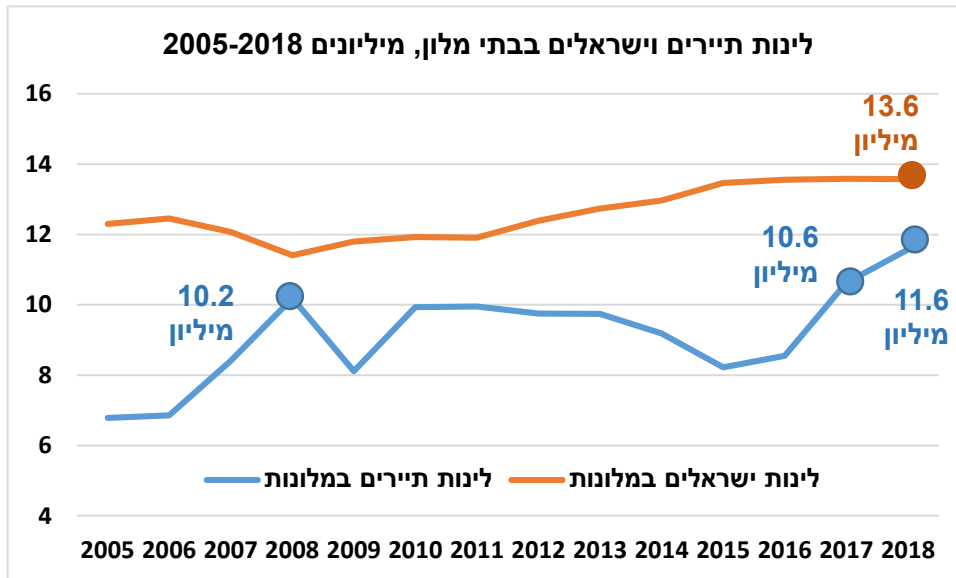
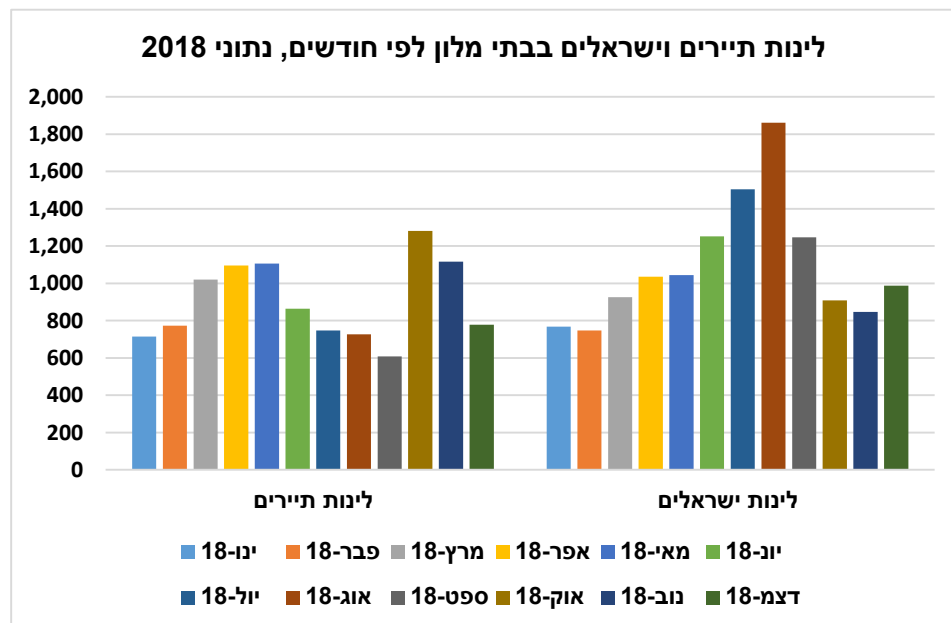


לינות ותפוסות חדרים בבתי המלון - סיכום נתוני שנת 2018

בשנת 2018 נרשם שיא במספר לינות התיירים בבתי המלון זו השנה השנייה ברציפות. מספר לינות התיירים הסתכם ב – 11.6 מיליון לינות, שזו עליה של 9% לעומת שנת 2017, ובמונחים כמותיים מדובר בגידול של כמיליון לינות. לינות התיירים היוו 46% מכלל הלינות בשנת 2018 לעומת 44% בשנת 2017 ו – 39% בשנת 2016.



מספר הלינות הכולל של ישראלים ותיירים הסתכם בשנת 2018 ב – 25.1 מיליון לעומת 24.2 מיליון בשנת 2017. הגידול נבע מהעלייה בתיירות הנכנסת, בעוד שמספר לינות הישראלים בבתי המלון נותר בשנת 2018 ללא שינוי.



לוח 1: נתוני לינות תיירים וישראלים 2008-2018

אחוזי שינוי			מספר לינות (אלפים)			
ישראלים	תיירים	סך הכול	ישראלים	תיירים	סך הכול	
Israelis	Tourists	Total	Israelis	Tourists	Total	
-5.5	21.2	5.5	11,408.0	10,187.5	21,595.5	2008
3.4	-20.4	-7.8	11,795.9	8,108.9	19,904.7	2009
1.1	22.5	9.8	11,930.7	9,933.1	21,863.8	2010
-0.2	0.2	0.0	11,910.9	9,949.1	21,860.1	2011
4.0	-2.0	1.3	12,387.4	9,750.4	22,137.8	2012
2.8	0.0	1.6	12,736.0	9,745.6	22,481.6	2013
1.8	-5.7	-1.5	12,962.5	9,190.4	22,152.9	2014
3.9	-10.5	-2.1	13,462.9	8,223.3	21,686.2	2015
0.7	3.9	1.9	13,557.5	8,548.0	22,105.5	2016
0.2	24.3	9.5	13,588.3	10,626.7	24,215.0	2017
-0.1	8.9	3.9	13,577.5	11,571.2	25,148.8	2018

*נתונים ארעיים

תפוסת החדרים בבתי המלון עלתה בממוצע כלל ארצי מ - 62.4% בשנת 2016 ל - 68% בשנת 2018. עליות בולטות במיוחד נרשמו בתפוסות חדרים בבתי המלון בירושלים מ - 53.1% ל - 68.9% בהתאמה. גם בתל אביב עלתה התפוסה מ - 70.4% ל - 75.3% בהתאמה. בעיר טבריה, שהיא מבין הערים המתויירות בישראל, נרשמה בשנת 2018 תפוסה של 64.3% לעומת 55.3% בשנת 2016.

לוח 2: תפוסת חדרים (%) לפי יישובים נבחרים

ים המלח	אילת	תל אביב	חיפה	טבריה	ירושלים	סך הכול	
70.7	71.9	70.4	63.5	55.3	53.1	62.4	2016
70.5	72.6	74.1	65.4	62.5	64.7	66.6	2017
69.9	72.8	75.3	66.0	64.3	68.9	68.0	2018
67.7	65.2	62.5	58.1	52.7	59.7	58.5	דצמבר 2017
63.9	66.1	64.4	62.1	52.0	62.8	59.4	דצמבר 2018

*נתונים ארעיים

* מקור הנתונים: למ"ס



לוח 3: תפוסת חדרים לפי מחוז (%)

אחוז השינוי	2017	2018	
6.3	64.6	68.7	מחוז ירושלים
3.1	58.2	60.0	מחוז הצפון
0.5	63.0	63.3	מחוז חיפה
-1.8	60.4	59.3	מחוז המרכז
2.4	71.0	72.7	מחוז תל אביב
0	70.7	70.7	מחוז הדרום
2.1	66.6	68.0	ממוצע כלל ארצי