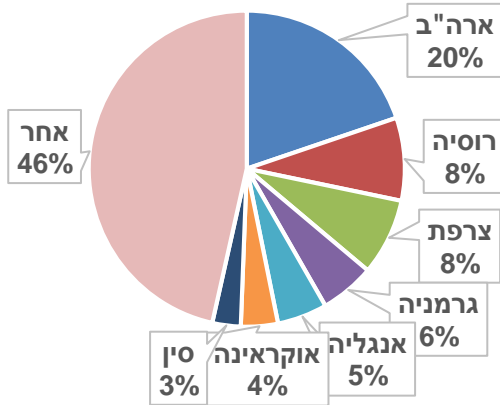




נתוני בסיס בתיירות לישראל - סיכום שנת 2017*

התפלגות כניסות תיירים לפי מדינות



54% מהתיירות הנכנסת הגיעה ממדינות המקור העיקריות (באלפים):

ארה"ב - 716; רוסיה - 307;

צרפת - 285; גרמניה - 202;

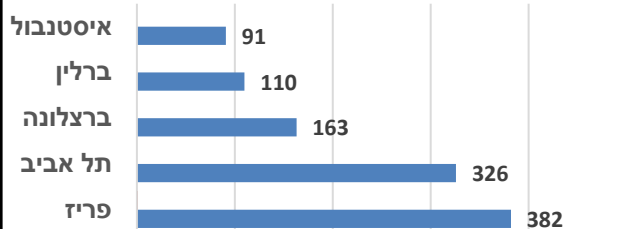
אנגליה - 185; אוקראינה - 137;

סין - 105; איטליה, קנדה ופולין - כ-100 כ"א.

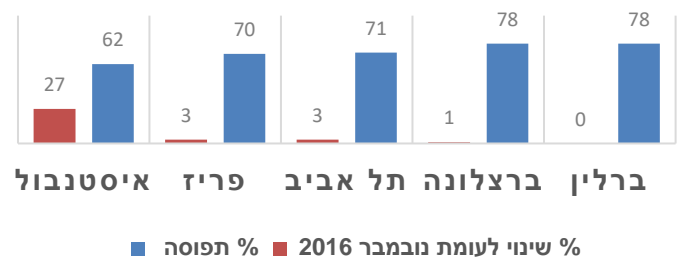
סה"כ - 3,600*

ממוצעי תפוסות ומחירי לינה במלונות:

מחיר ממוצע לחדר 2017 (\$)



תפוסה שנתית ממוצעת 2017 (%)



מדינות עיקריות מהן הייתה עלייה משמעותית של מספר המבקרים (לעומת 2016): ונצואלה - 82%, פולין - 80%, סלובקיה - 70%, הונג קונג - 69%, אינדונזיה - 66%, ברזיל - 65%, לטביה ויוון - 63%, ורומניה - 62%.

79% מהתיירים בארץ ביקרו בירושלים, 68% בתל-אביב, 49% באזור ים המלח, 35% בטבריה והכנרת, 8% באילת.

66% מהתיירים לארץ הגיעו באופן עצמאי (Foreign Individual Tourist - F.I.T).

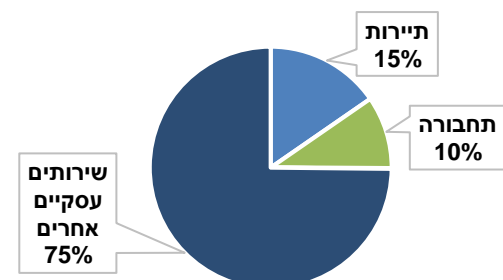
41% מהתיירים ביקרו בישראל יותר מפעם אחת.

הכנסה ממוצעת לתייר - \$1,370 לא כולל הוצאה על כרטיס טיסה

הכנסות מתיירות בשנת 2017 - מעל-5 מיליארד דולר. הכנסות אלה מהוות כ-15% מיצוא השירותים במשק וכ-5% מכלל היצוא.

תרומת התיירות לתמ"ג (GDP) - 2.6%.

ייצוא שירותים (ינואר-אוקטובר 2017)

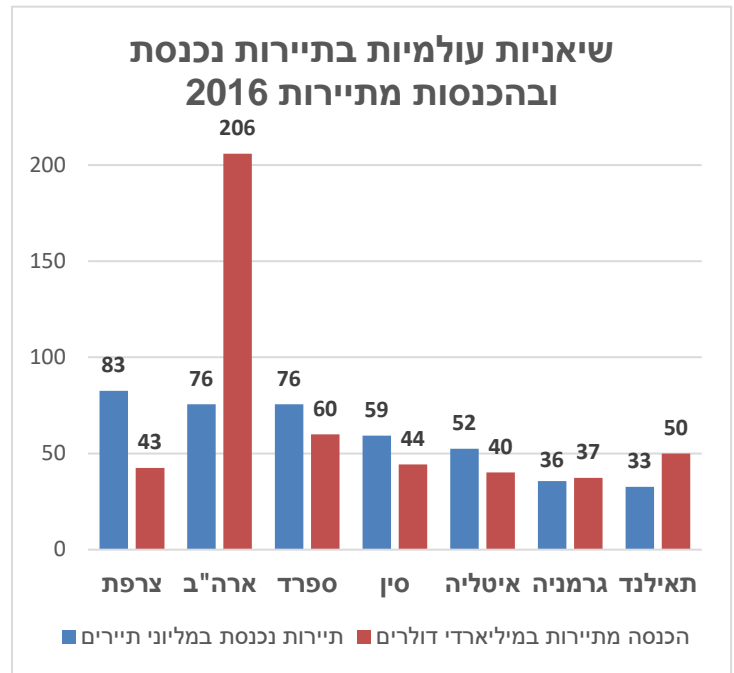
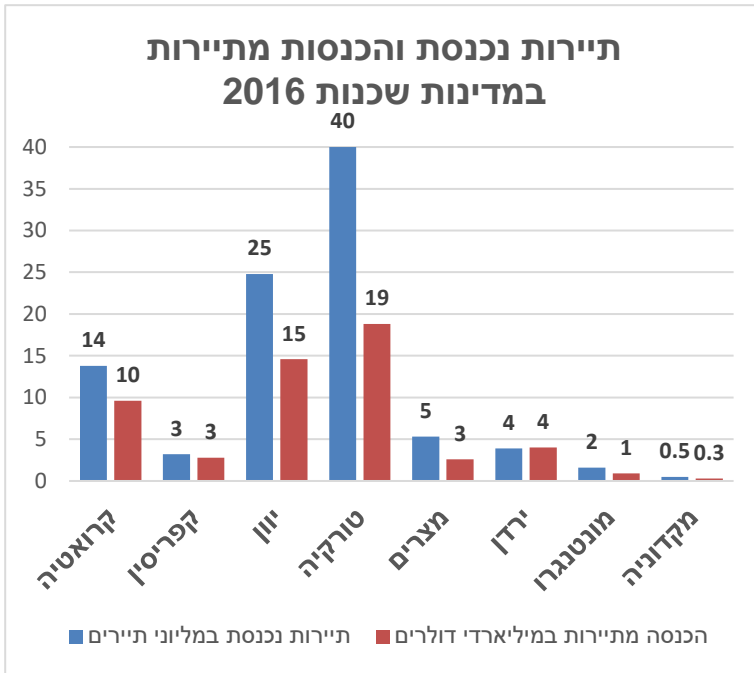


תרומת התיירות לתעסוקה: מעל 230,000 מועסקים בשני המעגלים, הישיר והעקיף, המהווים כ-6% מכלל המועסקים במשק.

*אומדן - הנתונים אינם סופיים והם כוללים אומדן לדצמבר.

**מקור הנתונים: למ"ס, STR, סקר תיירות נכנסת, UNWTO - ארגון התיירות העולמי.

UNWTO – נתוני תיירות 2016/2017:

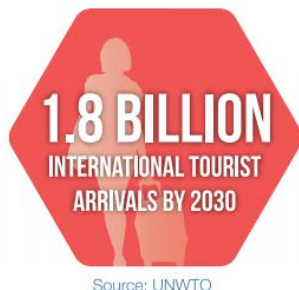
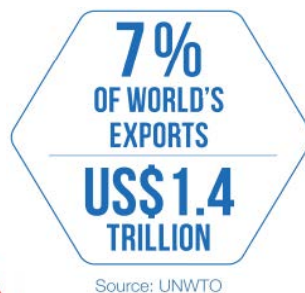


נסיעות למטרות תיירות בעולם גדלו מ-25 מיליון בשנת 1950 ל-278 מיליון בשנת 1980, 674 מיליון בשנת 2000 ו-1,235 מיליון בשנת 2016. הצפי – 1,800 מיליון תיירים בעולם עד 2030.

נתח התיירות מכלל היצוא ברמה העולמית הינו 7%. קצב הגידול של התיירות בחמש השנים האחרונות היה גבוה יותר מקצב הגידול של כלל הסחר העולמי.

מתוך סה"כ הענפים הנכללים במסגרת יצוא שירותי בעולם, ענף התיירות מדורג במקום השלישי לאחר קטגוריות הכימיקלים והדלקים ולפני קטגוריות מוצרי מכוניות ומזון.

תיירות במבט:



*אומדן - הנתונים אינם סופיים והם כוללים אומדן לדצמבר.
**מקור הנתונים: למ"ס, STR, סקר תיירות נכנסת, UNWTO - ארגון התיירות העולמי.