

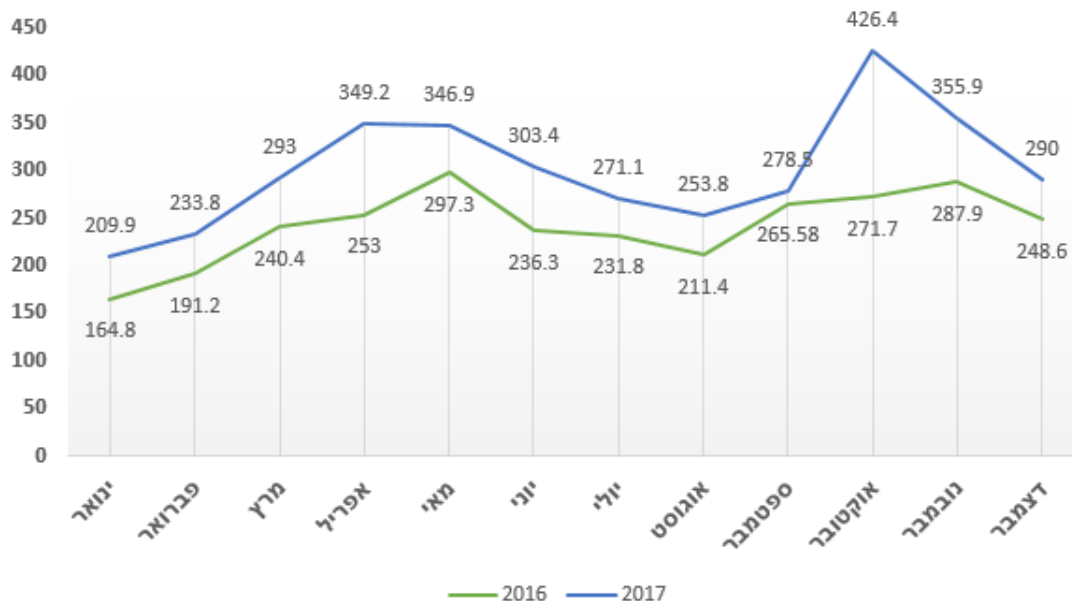


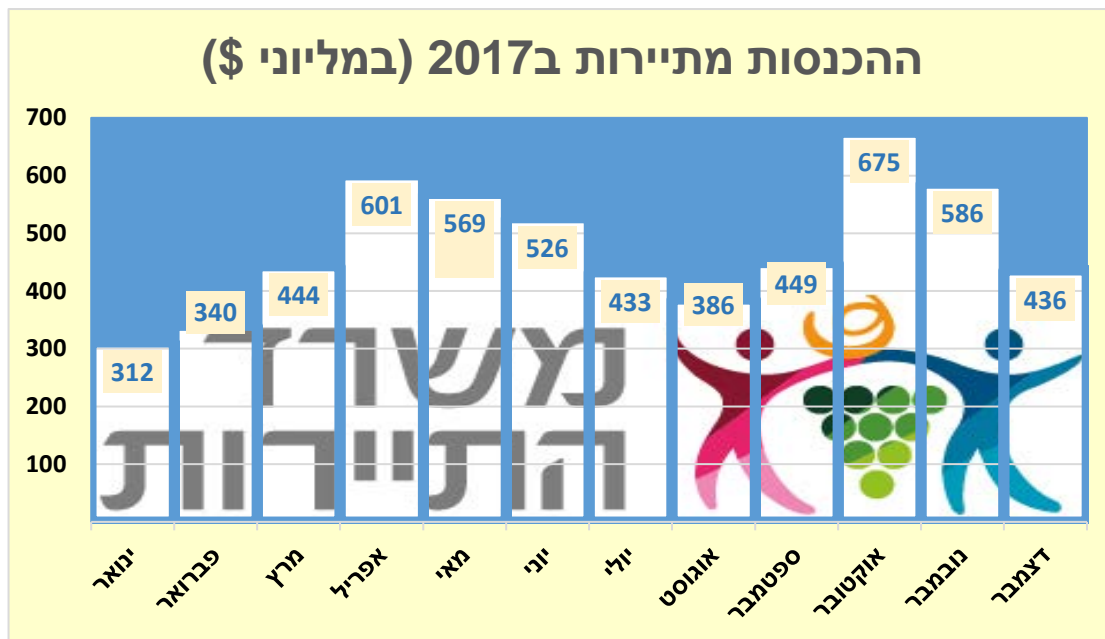
הנדון: כניסות והכנסות מתיירות לשנת 2017

שלום וברכה,

בשנת 2017 נכנסו לישראל כ-3.6 מיליון תיירים - שיא כל הזמנים בתיירות לישראל, עליה של כ-25% ביחס לשנת 2016. בחודש דצמבר 2017 נכנסו לישראל 290 אלף תיירים - עליה של כ-17% ביחס לחודש דצמבר אשתקד. כל אחד מהחודשים בשנת 2017 היה שיא כל הזמנים בכניסות התיירים לאותו חודש. סה"כ ההכנסות מתיירות נכנסת בחודש דצמבר נאמדות כ-436 מיליון \$ וסה"כ ההכנסות מתיירות נכנסת בשנת 2017 נאמדות בכ-5.8 מליארד \$.

סך כל כניסות התיירים בשנים 2016-2017 (אלפים)





לוח 1: כניסות תיירים (אלפים) לפי שנים וחודשים 2010-2017 ואחוזי שינוי

חודש	2017	2016	2015	2014	2013	2012	2011	2010
ינואר	209.9	164.8	167.5	200.1	167.5	189.1	191.2	164.3
פברואר	233.7	191.2	187.0	221.5	183.8	199.8	197.3	178.5
מרץ	293.0	240.4	238.8	283.7	251.1	248.3	251.0	258.3
אפריל	349.2	253.0	288.8	341.8	300.2	295.9	260.8	267.4
מאי	346.9	297.3	281.5	346.2	283.2	269.4	267.9	255.8
יוני	303.4	236.3	237.5	297.3	241.4	241.9	228.3	213.9
יולי	271.1	231.8	245.0	193.9	245.8	241.1	236.8	238.4
אוגוסט	253.8	211.4	232.9	164.1	240.6	247.5	225.1	233.2
ספטמבר	278.5	265.5	224.5	179.5	211.8	235.9	229.3	206.0
אוקטובר	426.4	271.7	289.7	275.9	338.9	298.3	269.9	325.2
נובמבר	355.9	287.9	209.1	219.2	256.5	223.4	248.2	245.0
דצמבר	290.0	248.6	197.2	203.4	241.0	195.1	214.7	217.1
סה"כ שנתי	3,611.8	2,899.9	2,799.5	2,926.7	2,961.8	2,885.7	2,820.5	2,803.1
% שינוי 2017								
ינואר- דצמבר	שינוי מצטבר	24.5%	29.0%	23.4%	21.9%	25.2%	28.1%	28.9%
חודש דצמבר	בלבד	16.7%	47.1%	42.5%	20.3%	48.6%	35.1%	33.6%

הערה: * הנתונים אינם סופיים. יתכנו פערים קלים של עד 1% עקב טעויות רישום בקובץ הגבולות ועיגול אלפים.

** מקור הנתונים: למ"ס.