

מינהל תכנון מדיניות ואסטרטגיה

לינות תיירים וישראלים ינואר – ספטמבר 2017

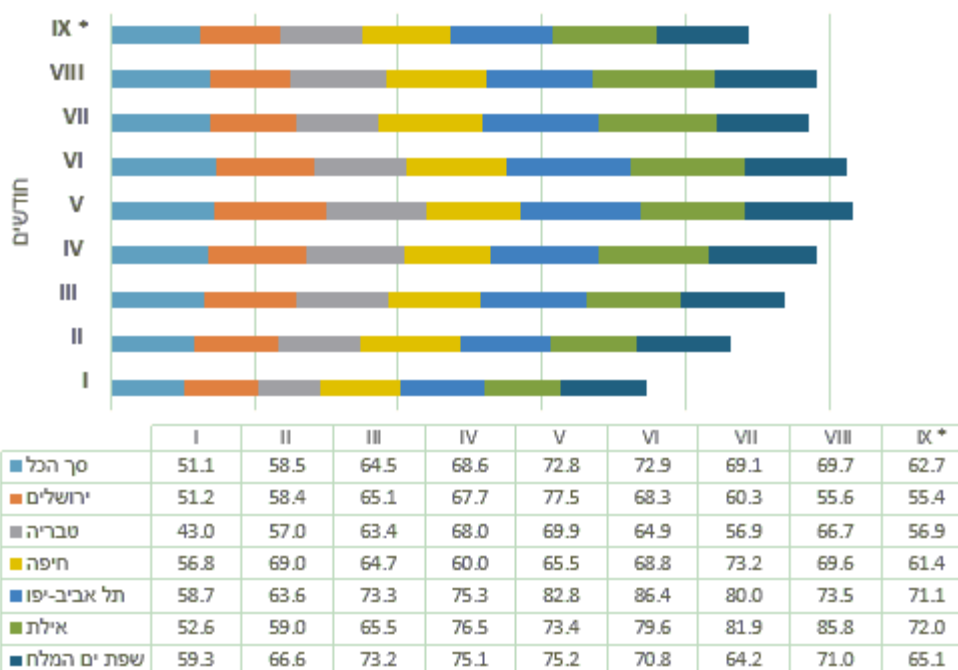
שלום וברכה,

בתשעה החודשים הראשונים (ינואר - ספטמבר) של שנת 2017 נרשמה עלייה של **8%** ב**סה"כ** מספר הלינות בבתי מלון ביחס לתקופה המקבילה בשנת 2016. בלינות התיירים חלה עלייה של **23%**.

מספר לינות התיירים היה **7.5 מיליון** המהווים **42%** מכלל הלינות (לעומת **37%** בלבד בתקופה המקבילה אשתקד). מספר לינות הישראלים היה 10.4 מיליון. תפוסת החדרים בבתי מלון הייתה כ-**66%** לעומת **62%** בתקופה המקבילה בשנת 2016.

בחודש ספטמבר בלבד, הסתכם סה"כ מספר הלינות בכ-1.9 מיליון מתוכו 673 אלף לינות היו של תיירים, וכ-1.2 מיליון לינות של ישראלים. תפוסת בתי המלון בממוצע בחודש ספטמבר הייתה כ-**63%** בהשוואה ל-**68%** בספטמבר אשתקד, כאשר התפוסה הגבוהה ביותר נרשמה באילת (**72%**) ובתל אביב יפו (**71%**).

תפוסות בית מלון לפי יישובים נבחרים ב-2017 (באחוזים)



שפת ים המלח ■ אילת ■ תל אביב-יפו ■ חיפה ■ טבריה ■ ירושלים ■ סך הכל

נספחים:

לוח 1 - לינות תיירים וישראלים 2007-2017

לוח 2 - תפוסות בית מלון לפי יישובים נבחרים 2007-2017
 לוח 3 – תפוסה לפי מחוז

לוח 1: לינות תיירים וישראלים 2007-2017

אחוזי שינוי			מספר לינות (000)			
ישראלים	תיירים	סך הכל	ישראלים	תיירים	סך הכל	
Israelis	Tourists	Total	Israelis	Tourists	Total	
-3.1	22.6	6.1	12,072.7	8,405.9	20,478.6	2007
-5.5	21.2	5.5	11,408.0	10,187.5	21,595.5	2008
3.4	-20.4	-7.8	11,795.9	8,108.9	19,904.7	2009
1.1	22.5	9.8	11,930.7	9,933.1	21,863.8	2010
-0.2	0.2	0.0	11,910.9	9,949.1	21,860.1	2011
4.0	-2.0	1.3	12,387.4	9,750.4	22,137.8	2012
2.8	0.0	1.6	12,736.0	9,745.6	22,481.6	2013
1.8	-5.7	-1.5	12,962.5	9,190.4	22,152.9	2014
3.9	-10.5	-2.1	13,462.9	8,223.3	21,686.2	2015
0.7	3.9	1.9	13,557.5	8,548.0	22,105.5	2016
			10,523.0	6,125.8	16,648.8	I-IX 2016
-1.0	22.6	7.7	10,421.3	7,509.0	17,930.3	*I-IX 2017

לוח 2: תפוסת חדרים לחודש ספטמבר (%) לפי ישובים נבחרים 2007-2017

במלונות תיירות

שפת ים המלח	אילת	תל אביב-יפו	חיפה	טבריה	ירושלים	סך הכול	
70.0	65.9	73.2	59.1	54.7	58.4	61.7	2007
73.9	67.7	75.2	66.8	60.0	66.4	66.0	2008
70.6	67.3	64.2	56.6	54.3	53.3	59.6	2009
73.9	69.7	73.3	65.1	62.2	65.5	66.4	2010
76.9	68.6	75.3	68.1	59.6	63.6	65.9	2011
78.4	69.9	72.4	65.3	59.2	63.9	65.7	2012
77.7	71.1	72.7	60.9	59.7	64.1	65.7	2013
73.1	69.9	67.4	57.3	57.7	60.1	62.6	2014
70.5	69.0	70.0	59.3	53.6	54.1	61.4	2015
70.7	71.9	70.4	63.5	55.3	53.1	62.4	2016
70.5	73.5	70.6	64.0	54.7	50.4	62.3	I-IX 2016
68.9	72.0	73.9	65.4	60.7	62.2	65.6	*I-IX 2017

לוח 3 - תפוסת חדרים לפי מחוז (%)

אחוז השינוי	ינואר-מאי 2016	ינואר-מאי 2017	
22.4	50.8	62.2	מחוז ירושלים
5.6	53.5	56.5	מחוז הצפון
1.9	62.7	63.9	מחוז חיפה
7.1	56.7	60.7	מחוז המרכז
3.2	68.8	71.0	מחוז תל אביב
-1.8	71.2	69.9	מחוז הדרום
5.3	62.3	65.6	סך הכול ארצי

* מקור הנתונים: למ"ס